

# Atelierhaus – Zeitz

## temporäre Nutzung / dauerhafte Nutzung

- Allgemeines / Kontakt
- Ausprobieren
- Atelierhaus
- Gaststätte
- Gästewohnung/Wohnhaus
- Grundrisse/Mietkonditionen
- Links zu interessanten Orten in Zeitz



In der Rudolf-Breitscheid-Strasse 3, Zeitz, befindet sich ein kleiner Gebäudekomplex, der aus einem Atelierhaus mit 700 m<sup>2</sup>, einer ehemaligen Gastwirtschaft 200m<sup>2</sup> und einem Wohnhaus mit ca. 600m<sup>2</sup> besteht.

Die Gebäude stehen zur Zeit überwiegend leer. Nur das Wohnhaus ist zur Hälfte bewohnt. Alle leerstehenden Räume können temporär kostenfrei für kulturelle Zwecke genutzt werden.

Langfristig stehen allen Künstlern, die in Zeitz ausstellen oder ein Projekt verwirklichen möchten ein Gastatelier und eine Gästewohnung kostenfrei zur Verfügung. Die anderen Räume werden dauerhaft und günstig zum mieten für Bildende Künstler angeboten.

### Atelierhaus



### Wohnhaus



### Gastwirtschaft



### Kontakt

Sie möchten Räume besichtigen, temporär nutzen oder mieten?

Kein Problem.

Wir sind unter

[joergamsler@gmx.de](mailto:joergamsler@gmx.de) oder

01776900644 erreichbar

## Ausprobieren

Sie sind als Bildender Künstler tätig und möchten ausprobieren, wie es sich anfühlt in einer Kleinstadt zu arbeiten und zu wohnen?

Durch die Kombination von klassischem Atelierhaus und Wohnhaus bietet sich hier die Möglichkeit Zeit als Wohn- und Arbeitsort kennenzulernen.

Konkret können Menschen, die im Kultur- und Kreativbereich tätig sind und sich nicht bereits in Zeitz niedergelassen haben, für einen Monat kostenfrei wohnen und arbeiten um die Stadt kennenzulernen.

Wer sich nach einem Monat noch nicht sicher ist wohin die Reise geht, kann seinen Atelierraum für weitere zwei Monate zu Nebenkosten nutzen.

Dazu stehen zwei Gästewohnungen, sowie alle noch nicht belegten Atelierräume ( und das sind im Moment noch die meisten) zur Verfügung.

Eine Drei-Raum-Wohnung und eine Ein-Raum-Wohnung sind mit dem nötigsten eingerichtet und können je nach Gusto als WG oder ungestört alleine bezogen werden.

## Atelierhaus

Die Räume im **Atelierhaus** werden ausreichend mit Strom und Heizung versorgt, haben gutes Tageslicht, eine Deckenhöhe von 3,5m und sind mit DV-Verkabelung ausgestattet.

Auf jedem Stockwerk finden sich sanitäre Anlagen nach m/w getrennt. Im EG gibt es die Möglichkeit eine Cafeteria oder einen Gemeinschaftsraum mit Küche einzurichten.

Die Räume variieren von 13m<sup>2</sup> bis 87m<sup>2</sup>, die meisten um 40m<sup>2</sup>.

Zum Atelierhaus gibt es einen separaten Zugang von der Straße.

**Gewerbehaus Atelier 14 1.OG**



**Atelier 27 2.OG**





## Gastwirtschaft

Seitlich an die **Gastwirtschaft** schließt sich ein kleiner ruhiger, teilweise überdachter Hof an, welcher von der Rudolf-Breitscheid-Strasse aus zugänglich ist. Vorstellbare Nutzung für die Gastwirtschaft wären z.B. akustische Konzerte, Ausstellungen, Gemeinschaftsatelier oder Co-Working-Büro.

### Gastwirtschaft respektive Gemeinschaftsatelier... Hauptraum



### Außenbereich der Gastwirtschaft



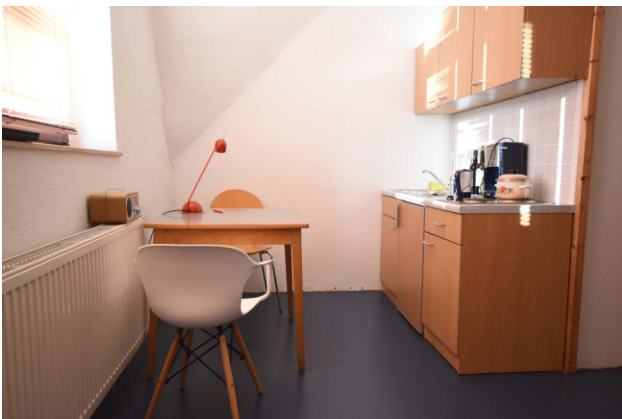
## Gästewohnung

Das denkmalgeschützte **Wohnhaus** besteht aus acht Drei-Raum-Wohnungen (je 74m<sup>2</sup>) sowie aus einer Ein-Raum-Wohnung, die als Gästewohnung genutzt werden kann.

### Gästewohnung



### Luxusküche mit High-End Geräten :o



### und Blick aus dem Fenster

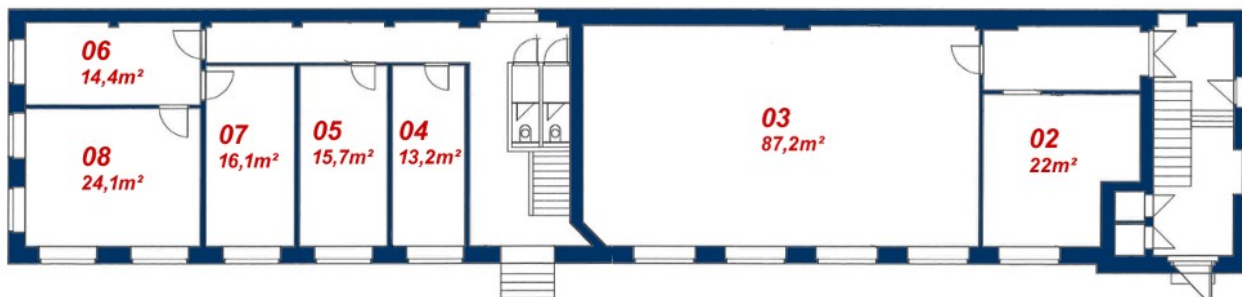




## Grundrisse/Mietkonditionen

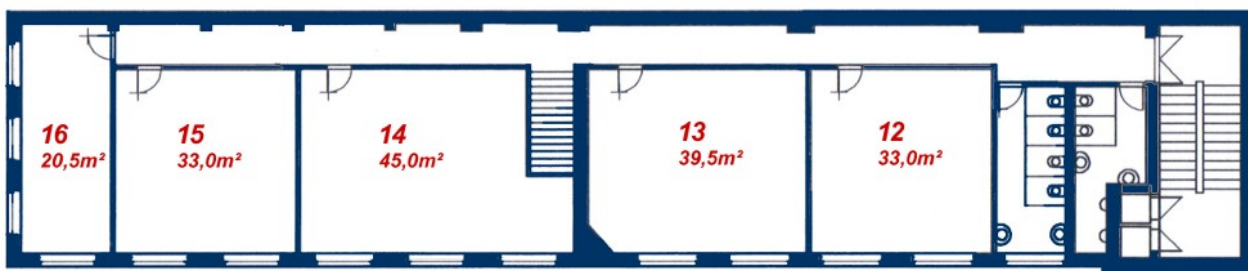
Die Miete Gesamt versteht sich inklusive Strom, Heizung sowie sonstiger Nebenkosten.  
Die Nebenflächen beinhalten die Flure und sanitären Anlagen nicht jedoch das Treppenhaus  
Sie werden prozentual zur Größe des Atelierraums diesem zugeschlagen.

### Atelierhaus EG



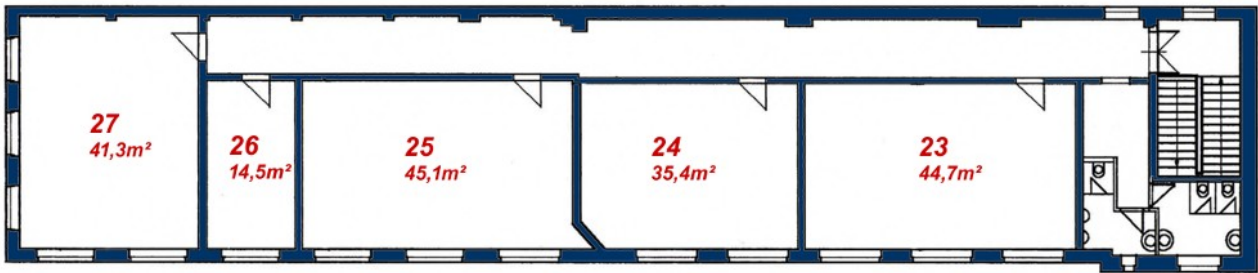
EG	Raum Nr.	Atelier fläche	Neben fläche	Gesamt fläche	Miete Gesamt	
	<b>03</b>	87,3 m <sup>2</sup> +	19,2 m <sup>2</sup> Nf	106,4 m <sup>2</sup>	510,0 €	frei
	<b>04</b>	13,2 m <sup>2</sup> +	2,9 m <sup>2</sup> Nf	16,1 m <sup>2</sup>	77,0 €	frei
	<b>05</b>	15,7 m <sup>2</sup> +	3,4 m <sup>2</sup> Nf	19,1 m <sup>2</sup>	91,0 €	frei
	<b>06-08</b>	54,6 m <sup>2</sup> +	12,0 m <sup>2</sup> Nf	66,6 m <sup>2</sup>	320,0 €	frei

### Atelierhaus 1.OG



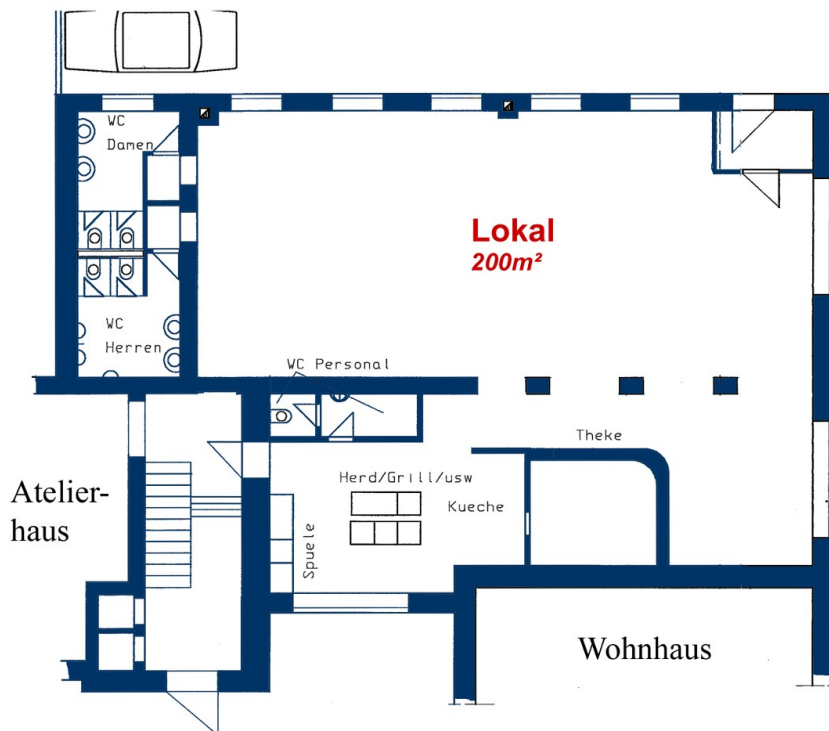
1OG	Raum Nr.	Atelier fläche	Neben fläche	Gesamt fläche	Miete Gesamt	
	<b>12</b>	33,0 m <sup>2</sup> +	12,5 m <sup>2</sup> Nf	45,5 m <sup>2</sup>	218,0 €	belegt
	<b>13</b>	39,5 m <sup>2</sup> +	15,0 m <sup>2</sup> Nf	54,5 m <sup>2</sup>	261,0 €	belegt
	<b>14</b>	45,0 m <sup>2</sup> +	17,0 m <sup>2</sup> Nf	62,0 m <sup>2</sup>	297,0 €	frei
	<b>15</b>	33,0 m <sup>2</sup> +	12,5 m <sup>2</sup> Nf	45,5 m <sup>2</sup>	218,0 €	frei
	<b>16</b>	20,5 m <sup>2</sup> +	7,8 m <sup>2</sup> Nf	28,3 m <sup>2</sup>	135,0 €	frei

## Atelierhaus 2.OG



Raum Nr.	Atelier fläche	Neben fläche	Gesamt fläche	Miete Gesamt	
2.0G					
<b>23</b>	44,7 m <sup>2</sup> +	16,5 m <sup>2</sup> Nf	61,2 m <sup>2</sup>	293,0 €	frei
<b>24</b>	35,4 m <sup>2</sup> +	13,1 m <sup>2</sup> Nf	48,5 m <sup>2</sup>	232,0 €	frei
<b>25</b>	45,1 m <sup>2</sup> +	16,7 m <sup>2</sup> Nf	61,8 m <sup>2</sup>	296,0 €	frei
<b>26</b>	14,5 m <sup>2</sup> +	5,3 m <sup>2</sup> Nf	19,8 m <sup>2</sup>	95,0 €	frei
<b>27</b>	41,3 m <sup>2</sup> +	15,3 m <sup>2</sup> Nf	56,6 m <sup>2</sup>	271,0 €	belegt

## Gastwirtschaft



## Links zu interessanten Orten in Zeitz

Kloster Posa

Kloster Posa bietet unter anderem eine Siebdruckwerkstatt, Fotolabor, Ausstellungsflächen...  
[www.kloster-posa.de/](http://www.kloster-posa.de/)

Nudelfabrik, eine Fabrik für virtuelle Realität, Kunst und vieles mehr

<https://www.kreativorte-mitteldeutschland.de/orte/nudelfabrik-zeitz/>

Das Digitalisierungszentrum hilft allen Experimentierfreudigen die eine digitale Lösung suchen.

<https://www.zeitz-digital.de/makerspace/>

Alte Bibliothek / open space

<http://www.openspacezeitz.de/>

Stadt im Wandel, über Zeitz und den Wandel einer alten Industrie und Bergbaustadt.

<https://zeitz2035.de/>